

بسم الله الرحمن الرحيم
اللهم صل على محمد و آل محمد



www.egza.tk

برای دریافت سوالات دروس دیگر
می توانید به آدرس زیر مراجعه کنید

نام درس: پول و ارز و بانکداری

رشته تحصیلی: گرایش: حسابداری، مدیریت بازرگانی

کد درس: ۲۸۱۲۲۲-۱۶۰۳۵۳ تاریخ: ۸۶/۴/۲۵ شروع: ۸

تعداد سؤالات: فنی ۲۰ تکلیفی - نظری -

زمان امتحان: نسی و تکلیفی ۶۰ دقیقه نظری -

تعداد کل صفحات: ۲

۱. کدامیک از موارد زیر، ابزار مورد استفاده در بانکداری بدون ربا می باشد؟

الف. تعیین حداقل و حداکثر نسبت سود بانک ها در عملیات مشارکت و مضاربه

ب. توزیل اوراق بهادار

ج. نرخ بهره

د. هیچکدام

۲. تشکیل کمیتهی غرب مربوط به فعالیت کدام بانک زیر بوده است؟

الف. بانک آمستردام ب. بانک استقراسی ج. بانک فرانسه د. بانک انگلستان

۳. کدامیک از بانک ها پس از انحلال در بانک کشاورزی ادغام گردید؟

الف. بانک جدید شرق ب. بانک شاهنشاهی ج. بانک استقراسی ایران د. بانک عثمانی

۴. سپرده های مردم نزد بانک ها از چه نظر اهمیت دارد؟

الف. افزایش اعتبار بانک ها

ج. تمایل مردم به نگهداری حواله های بانکی

د. همه موارد

۵. اگر بانکی نزد صندوق تصفیه تراز مثبت داشته باشد، بانک مرکزی چه تغییری در حساب ذخیره این بانک ایجاد می کند؟

الف. افزایش می دهد ب. کاهش می دهد ج. تغییری ایجاد نمی کند د. مشخص نیست

۶. کدامیک از عبارات زیر در محاسبه سال پایه برای شاخص قیمت صحیح است؟

الف. سال پایه از نظر اقتصادی مهم و بایستی با شوک های عمده اقتصادی همراه باشد.

ب. سال پایه از نظر اقتصادی مهم است و لزومی ندارد با شوک های اقتصادی همراه باشد.

ج. سال پایه از نظر اقتصادی معمولی و بدون شوک های عمده اقتصادی است.

د. سال پایه از نظر اقتصادی چندان مهم نیست بلکه ملاحظات سیاسی را باید در آن در نظر گرفت.

۷. شاخص قیمتی که قیمت مقادیر ثابت از کالاها را مورد مقایسه قرار می دهد چه نامیده می شود؟

الف. پاشه ب. ایده آل فیشر ج. شاخص قیمت خرده فروشی د. لاسپییرز

۸. در رابطه $P = am$ ، a چیست؟الف. $\frac{v}{i}$ ب. $\frac{v}{v'}$ ج. $\frac{v}{m}$ د. $\frac{1}{y}$

۹. کدامیک از اقتصاددانان زیر مراحل تاثیر گذاری تغییرات پولی در سطح قیمت ها را به صورت پویا بررسی کرد؟

الف. ویکسل ب. مارشال ج. پیگو د. کینز

۱۰. اگر نرخ بهره بانکی بیش از نرخ بازده سرمایه گذاری باشد تمایل مردم برای سرمایه گذاری:

الف. زیاد می شود ب. تغییر نمی کند ج. کم می شود د. نمی توان نظر داد

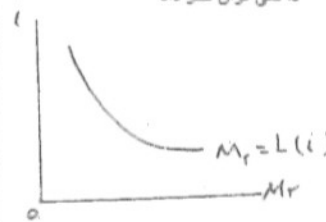
۱۱. شکل زیر کدام نوع از تقاضا برای پول را نشان می دهد؟

الف. تقاضای احتیاطی

ب. تقاضای معاملاتی

ج. معاملاتی و احتیاطی

د. سفته بازی



نام درس: پول و ارز و بانکداری

رشته تحصیلی: گرایش: حسابداری، مدیریت بازرگانی

کد درس: ۲۸۱۲۲۲-۱۶۰۳۵۳

تعداد سؤالات: فنی ۲۰ تکلیفی - نظری -

زمان امتحان: نسی و تکلیفی ۶۰ دقیقه نظری -

تعداد کل صفحات: ۲

۱۲. در نظریه پولی فرید من چنانچه درآمد دائمی افزایش یابد تقاضا برای پول:

الف. کاهش می یابد ب. افزایش می یابد ج. تغییر می کند د. تغییر نمی کند

۱۳. از دیدگاه کلاسیک ها بین پس انداز و نرخ واقعی بهره کدام دسته از روابط زیر برقرار است؟

الف. بین نرخ بهره و پس انداز رابطه منفی وجود دارد.

ب. بین نرخ بهره و پس انداز رابطه دقیقی وجود دارد.

ج. بین نرخ بهره و پس انداز بطور دقیق رابطه ای وجود ندارد.

د. بین نرخ بهره و پس انداز رابطه مستقیم وجود دارد.

۱۴. در رابطه پول پایه، C بیانگر چیست؟ $B=R+C$

الف. ذخیره قانونی ب. سپرده ج. اسکناس و مسکوگ د. مجموع اسکناس و مسکوگ و سپرده

۱۵. نسبت ذخیره احتیاطی یا مازاد توسط کدامیک از نهادهای زیر کنترل می شود؟

الف. بانک های بازرگانی ب. بانک مرکزی ج. شورای پول و اعتبار د. دولت

۱۶. افزایش نسبت اسکناس به سپرده باعث آن می گردد که عرضه پول:

الف. افزایش یابد ب. کاهش یابد ج. تغییر نماید د. بدون تغییر بماند

۱۷. چنانچه نسبت ذخیره احتیاطی به ذخیره قانونی بیشتر باشد، در مورد تاثیر سیاست های بانک مرکزی چه قضاوتی می توان داشت؟

الف. تاثیر سیاست های بانک مرکزی از طریق تغییر در ذخیره قانونی شدیدتر است

ب. تاثیر سیاست های بانک مرکزی از طریق تغییر در ذخیره قانونی خفیف تر است.

ج. تاثیر سیاست های بانک مرکزی از طریق تغییر در پول پایه شدیدتر است.

د. سیاست های بانک مرکزی بدون تاثیر است.

۱۸. چنانچه تورم مشابه مالیات فرض گردد نرخ آن را چه چیزی تشکیل می دهد؟

الف. پول پایه ب. شاخص قیمت ها ج. نرخ متوسط مالیات د. نرخ تورم

۱۹. تورم پیش گوئی نشده معمولاً به نفع کدامیک از طبقات زیر است؟

الف. به نفع بدهکار و طلب کار ب. به نفع طلبکار و به ضرر بدهکار

ج. به ضرر هم طلبکار و هم بدهکار د. به نفع بدهکاران و به ضرر طلب کاران

۲۰. در صورتی که بین مقدار عرضه ارزهای خارجی و تقاضای آنها برابری وجود نداشته باشد چه اتفاقی می افتد؟

الف. کشور با تراز منفی یا مثبت روبرو می شود

ب. کشور با تراز منفی روبرو می شود

ج. کشور با تراز مثبت روبرو می شود

د. کشور با کسری بودجه روبرو می شود

۲۱. کدامیک از نهادهای زیر مرجع پولی اجراء کننده سیاست های اقتصادی دولت است؟

الف. سازمان برنامه و بودجه ب. وزارت امور اقتصادی و دارایی

ج. بانک مرکزی د. شورای پول و اعتبار

