

بسم الله الرحمن الرحيم
اللهم صل على محمد و آل محمد



<http://egza.wordpress.com>

نام درس: مستندسازی

رشته تحصیلی: گرایش علوم کامپیوتر

کد درس: ۱۱۱۹۰۱۶

۸۷ / ۱۱ / ۳
۱۱

تعداد سؤال: فنی ۳۰ تکمیلی — تشریحی ۲

زمان امتحان: فنی و تکمیلی ۸۰ دقیقه تشریحی ۳۰ دقیقه

تعداد کل صفحات: ۷

* معادل انگلیسی کلمات ترجمه شده به صورت پانویس در انتهای صفحه وجود دارند.

۱. ایجاد کننده UML کدامیک از گزینه های زیر است؟

الف. Booch

ب. Rumbaugh

ج. Jacobson

د. هر سه گزینه

۲. UML چیست؟

الف. متدلوژی تولید نرم افزار

ب. زبان مدلسازی و مستندسازی نرم افزار

ج. زبان برنامه نویسی

د. ابزار برنامه سازی شی گرا

۳. UML برای مستندسازی کدامیک از گزینه های زیر بکار می رود؟

الف. Requirements, Architecture, Design

ب. Source Code, Project Plans, Tests

ج. Tests, Prototypes, Releases

د. همه موارد

۴. اجزا اصلی سازنده^۱ UML کدامیک از گزینه های زیر است؟

الف. Relationships

ب. Diagrams

ج. Relationships, Diagrams

د. Relationships, Diagrams, Things

۵. انواع رابطه^۲ در UML کدامیک از گزینه های زیر است؟

الف. Dependency, Association

ب. Generalization, Realization

ج. Dependency, Realization

د. Dependency, Association, Generalization, Realization

۶. کدامیک از نمودارهای^۳ UML نیست؟


الف. Class Diagram

ب. Use Case Diagram

ج. Activity Diagram

د. Specification Diagram

* با توجه به نمودار کلاس^۴ شکل زیر به سوالات ۷ تا ۱۳ پاسخ دهید.

اجزایی از نمودار با علامت  مشخص شده اند. جزء مشخص شده را به عنوان گزینه صحیح در مقابل شماره سوالی که داخل آن نوشته شده مشخص کنید:



Building Blocks^۱
Relationship^۲
Diagram^۳
Class Diagram^۴

نام درس: مستندسازی

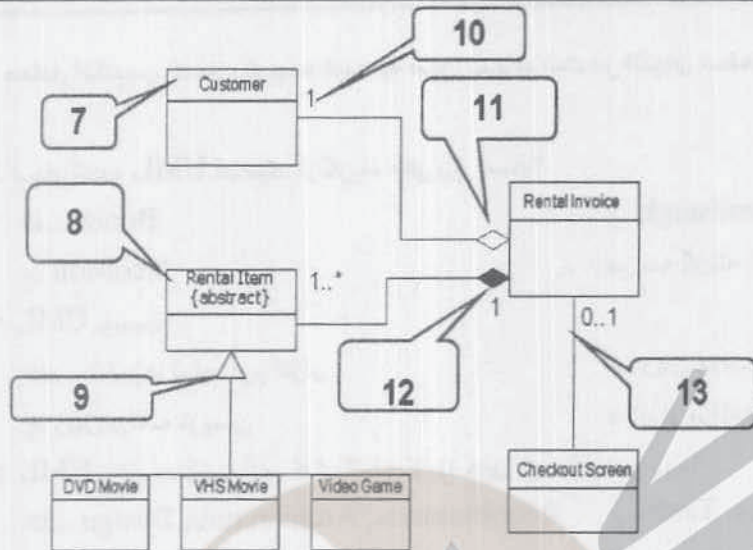
تعداد سئوال: نهمی ۳۰ تکمیلی ۲ - تفریحي ۲

رشته تحصیلی: گرایش: علوم کامپیوتر

زمان امتحان: تهمی و تکمیلی ۸۰ دقیقه تفریحي ۳۰ دقیقه

کد درس: ۱۱۱۹۰۱۶

تعداد کل صفحات: ۷



۷. جزء مشخص شده مربوط به این تست در شکل کدامیک از گزینه های زیر است؟

- الف. Object
- ب. Class
- ج. Sequence
- د. Activity

۸. جزء مشخص شده مربوط به این تست در شکل کدامیک از گزینه های زیر است؟

- الف. Use Case
- ب. Abstract Class
- ج. Deployment
- د. Activity

۹. جزء مشخص شده مربوط به این تست در شکل کدامیک از گزینه های زیر است؟

- الف. Object
- ب. Class
- ج. Generalization
- د. Association

۱۰. جزء مشخص شده مربوط به این تست در شکل کدامیک از گزینه های زیر است؟

- الف. Class
- ب. Multiplicity
- ج. Sequence
- د. Generalization

۱۱. جزء مشخص شده مربوط به این تست در شکل کدامیک از گزینه های زیر است؟

- الف. Generalization
- ب. Class
- ج. Association
- د. Aggregation

۱۲. جزء مشخص شده مربوط به این تست در شکل کدامیک از گزینه های زیر است؟

- الف. Association
- ب. Class
- ج. Composition
- د. Generalization

۱۳. جزء مشخص شده مربوط به این تست در شکل کدامیک از گزینه های زیر است؟

- الف. Association
- ب. Composition
- ج. Aggregation
- د. Dependency



نام درس: مستندسازی

تعداد سوال: فنی ۳۰ تکمیلی — تشریحی ۲

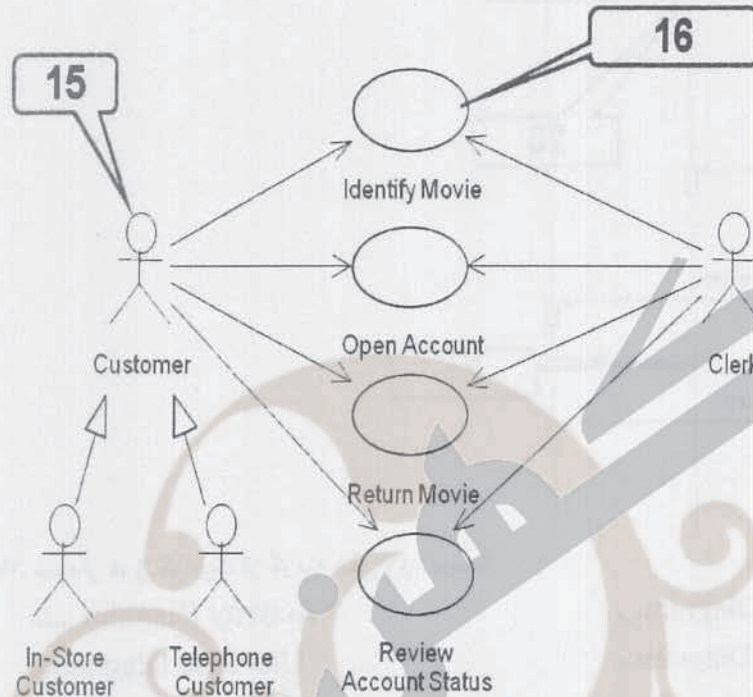
رشته تحصیلی: گرایش: علوم کامپیوتر

زمان امتحان: تستی و تکمیلی ۸۰ دقیقه تشریحی ۴۰ دقیقه

کد درس: ۱۱۱۹۰۱۶

تعداد کل صفحات: ۷

* با توجه به نمودار شکل زیر به سوالات ۱۴ تا ۱۶ پاسخ دهید.



۱۴. نمودار فوق کدامیک از گزینه های زیر است؟

- الف. Activity Diagram
- ب. Sequence Diagram
- ج. Use Case Diagram
- د. Collaboration Diagram

۱۵. جزء مشخص شده مربوط به این تست در شکل کدامیک از گزینه های زیر است؟

- الف. Use Case
- ب. Actor
- ج. Include
- د. Extend

۱۶. جزء مشخص شده مربوط به این تست در شکل کدامیک از گزینه های زیر است؟

- الف. Use Case
- ب. Actor
- ج. Inheritance
- د. Association



نام درس: مستندسازی

تعداد سوال: فنی ۳۰ تکمیلی ۲

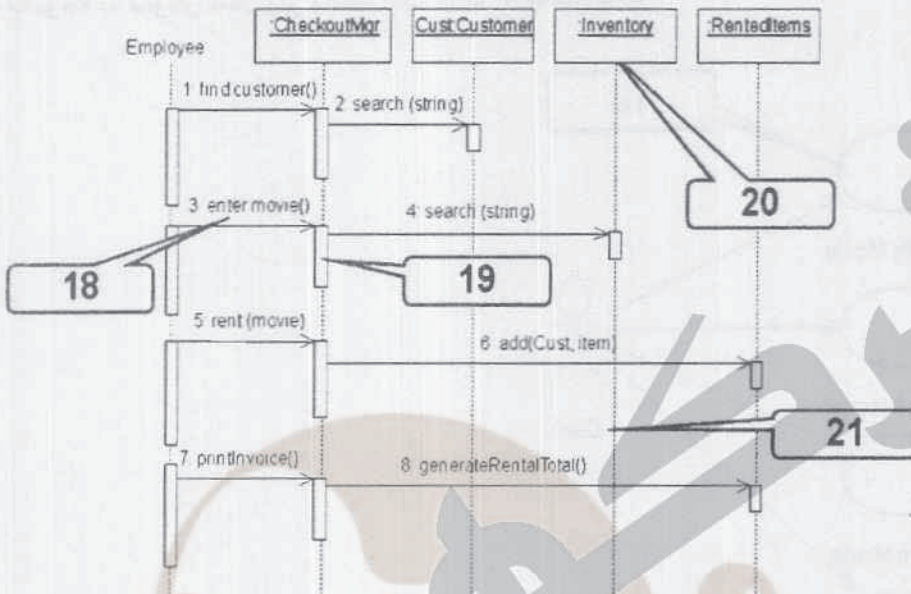
رشته تحصیلی: گرایش: علوم کامپیوتر

زمان امتحان: تئوری و تکمیلی ۸۰ دقیقه تفریحی ۲۰ دقیقه

کد درس: ۱۱۱۹۰۱۶

تعداد کل صفحات: ۷

* با توجه به نمودار شکل زیر به سوالات ۱۷ تا ۲۱ پاسخ دهید.



۱۷. نمودار فوق کدامیک از گزینه های زیر است؟

الف. Sequence Diagram

ب. Activity Diagram

ج. State Chart Diagram

د. Use Case Diagram

۱۸. جزء مشخص شده مربوط به این تست در شکل کدامیک از گزینه های زیر است؟

الف. Lifeline

ب. Message

ج. Attribute

د. Swimlane

۱۹. جزء مشخص شده مربوط به این تست در شکل کدامیک از گزینه های زیر است؟

الف. Class

ب. Message

ج. Method

د. Activation

۲۰. جزء مشخص شده مربوط به این تست در شکل کدامیک از گزینه های زیر است؟

الف. Object

ب. Message

ج. Activation

د. Lifeline

۲۱. جزء مشخص شده مربوط به این تست در شکل کدامیک از گزینه های زیر است؟

الف. Object

ب. Message

ج. Class

د. Lifeline



نام درس: مستندسازی

تعداد سوالات: فني ۳۰ تکميلي ۲ — تفریحي ۲

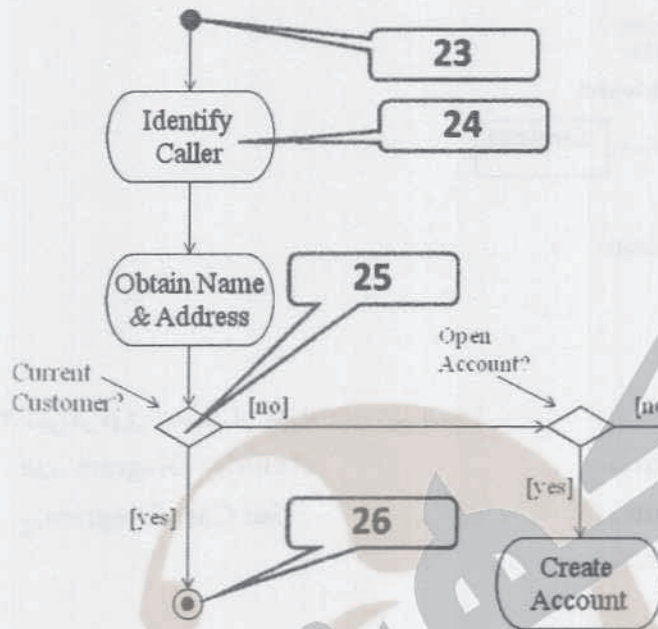
رشته تحصیلی: گرایش: علوم کامپیوتر

زمان امتحان: تستی و تکمیلی ۸۰ دقیقه تفریحي ۲۰ دقیقه

کد درس: ۱۱۱۹۰۱۶

تعداد کل صفحات: ۷

• با توجه به نمودار شکل زیر به سوالات ۲۲ تا ۲۶ پاسخ دهید.



۲۲. نمودار فوق کدامیک از گزینه های زیر است؟

- الف. Sequence Diagram.
- ب. Collaboration Diagram.

- الف. Activity Diagram.
- ج. Use Case Diagram.

۲۳. جزء مشخص شده مربوط به این تست در شکل کدامیک از گزینه های زیر است؟

- ب. State.
- د. Fork.

- الف. Message.
- ج. Initial State.

۲۴. جزء مشخص شده مربوط به این تست در شکل کدامیک از گزینه های زیر است؟

- ب. Action State.
- د. Box.

- الف. Fork.
- ج. Join.

۲۵. جزء مشخص شده مربوط به این تست در شکل کدامیک از گزینه های زیر است؟

- ب. Initial State.
- د. Activity.

- الف. Sequential Branch.
- ج. End State.

۲۶. جزء مشخص شده مربوط به این تست در شکل کدامیک از گزینه های زیر است؟

- ب. Object.
- د. Final State.

- الف. Join State.
- ج. Lifeline.



نام درس: مستندسازی

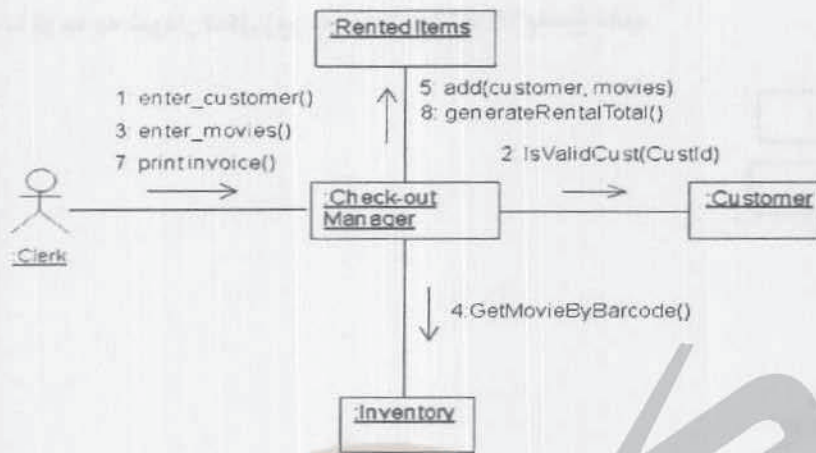
تعداد سؤالات: نهمی ۳۰ تکمیلی ۲

رشته تحصیلی: گرایش: علوم کامپیوتر

زمان امتحان: تستی و تکمیلی ۸۰ دقیقه تفریحی ۳۰ دقیقه

کلاس: ۱۱۹۰۱۶

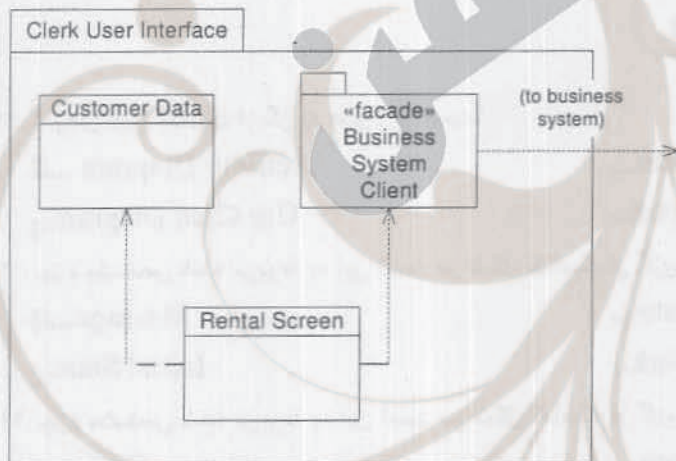
تعداد کل صفحات: ۷



۲۷. نمودار فوق کدامیک از گزینه های زیر است؟

- ب. Sequence Diagram
- د. Collaboration Diagram

- الف. Activity Diagram
- ج. Use Case Diagram



۲۸. نمودار فوق کدامیک از گزینه های زیر است؟

- ب. Sequence Diagram
- د. Package Diagram

- الف. Component Diagram
- ج. Server Diagram



نام لرس: مستندسازی

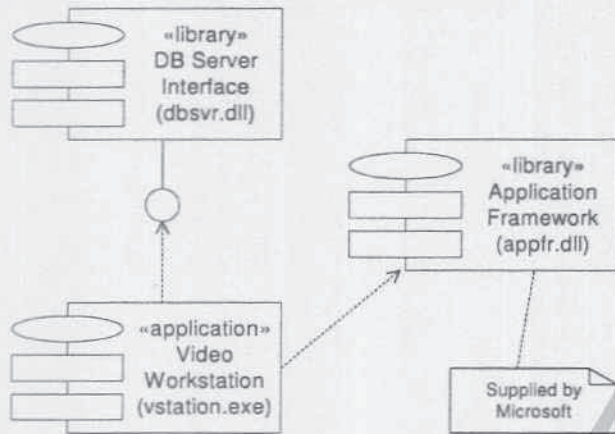
رشته تحصیلی: گرایش: علوم کامپیوتر

کد لرس: ۱۱۱۹۰۱۶

تعداد سوال: فنی ۳۰ تکمیلی — تشریحی ۲

زمان امتحان: تستی و تکمیلی ۸۰ دقیقه تشریحی ۳۰ دقیقه

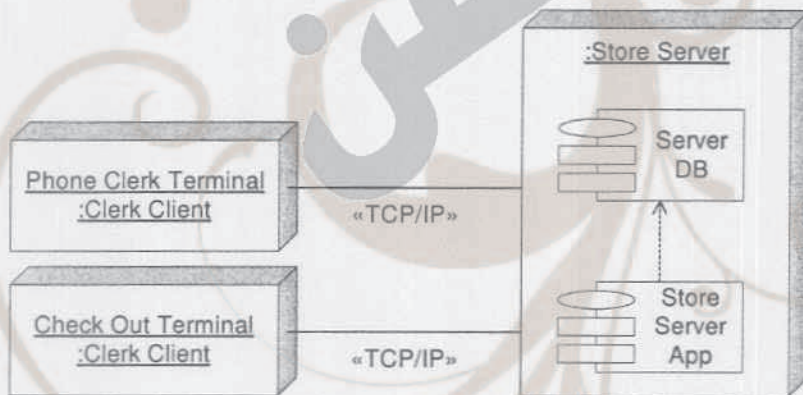
تعداد کل صفحات: ۷



۲۹. نمودار فوق کدامیک از گزینه های زیر است؟

- الف. Sequence Diagram
- ب. Collaboration Diagram

- الف. Activity Diagram
- ج. Component Diagram



۳۰. نمودار فوق کدامیک از گزینه های زیر است؟

- الف. Component Diagram
- ب. Deployment Diagram
- د. Node Diagram

- ج. Class Diagram

«سوالات تشریحی»

۱. اهمیت مدل سازی در چیست؟ شرح دهید.

۲. فرق RUP با UML چیست؟

